

伊勢湾

大型車対応スペース

展示ホールB

展示ホールC

展示ホールD

展示ホールE

展示ホールF

フードコート

管理エリア

展示ホールA

会議室

第1駐車場 (1,067台)

第2駐車場 (2,380台)

多目的利用地

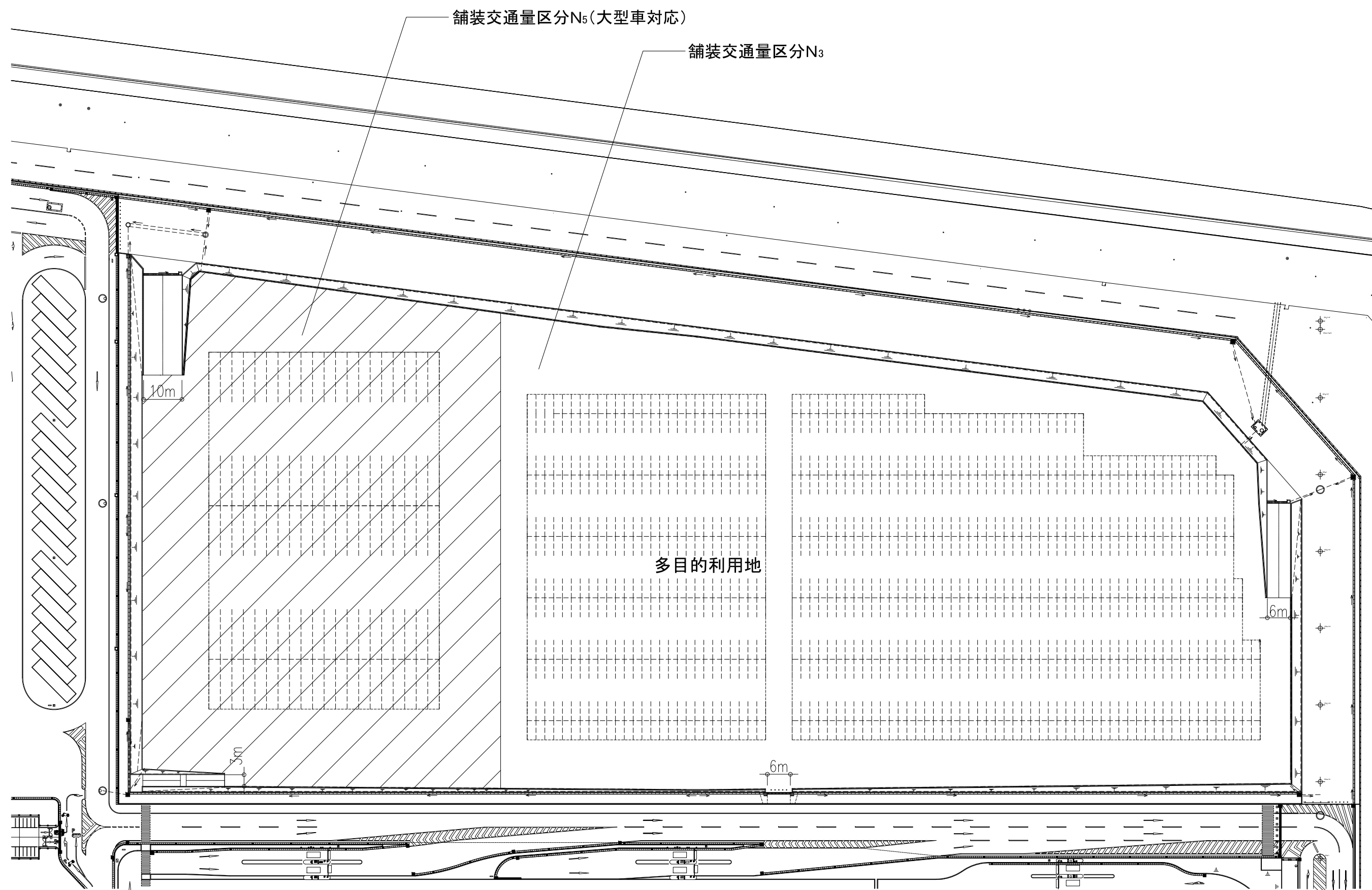
自立式立体駐車場

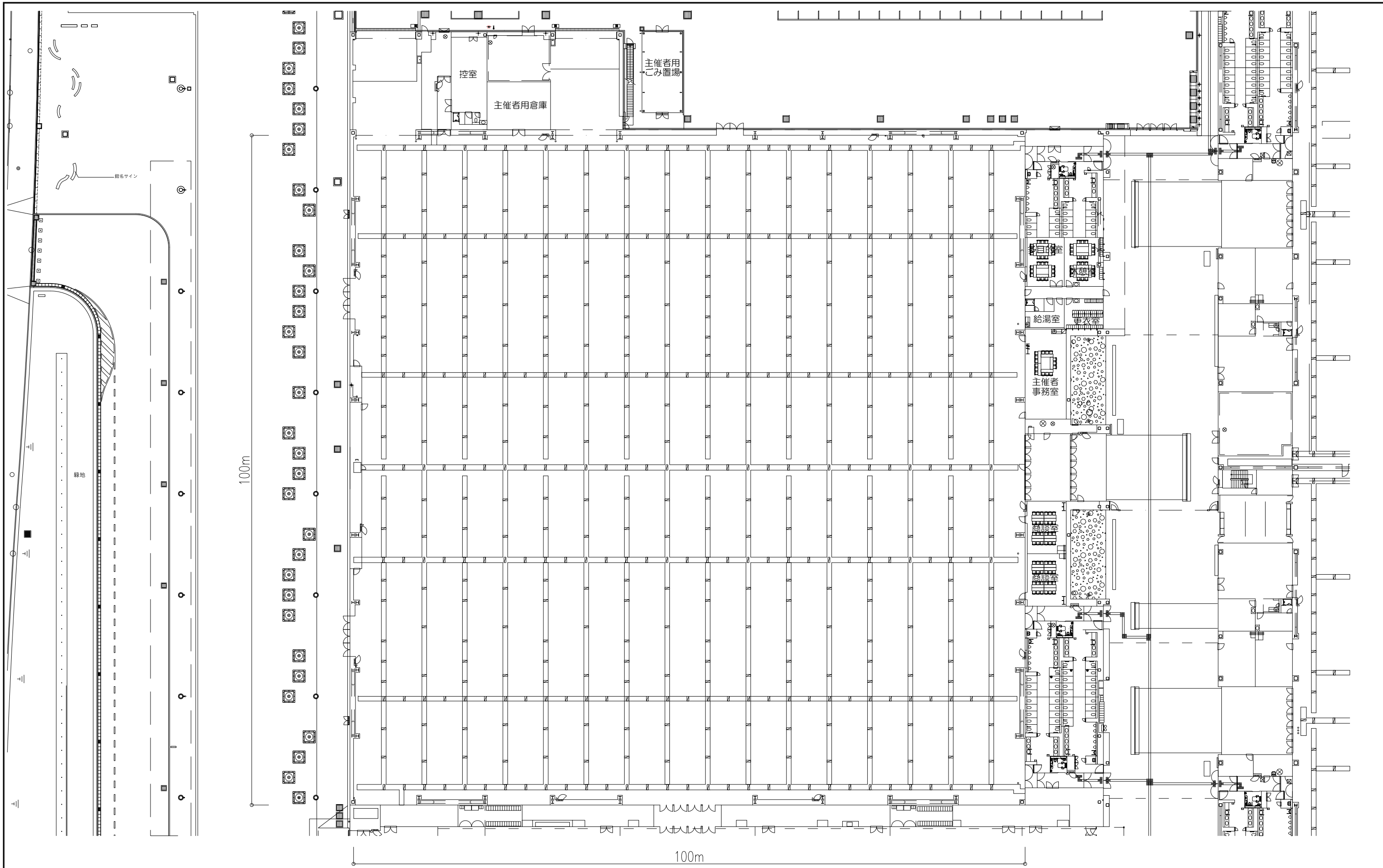
複合商業施設

平面図 施設全体

A3 1:2000

Aichi Sky Expo



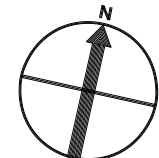
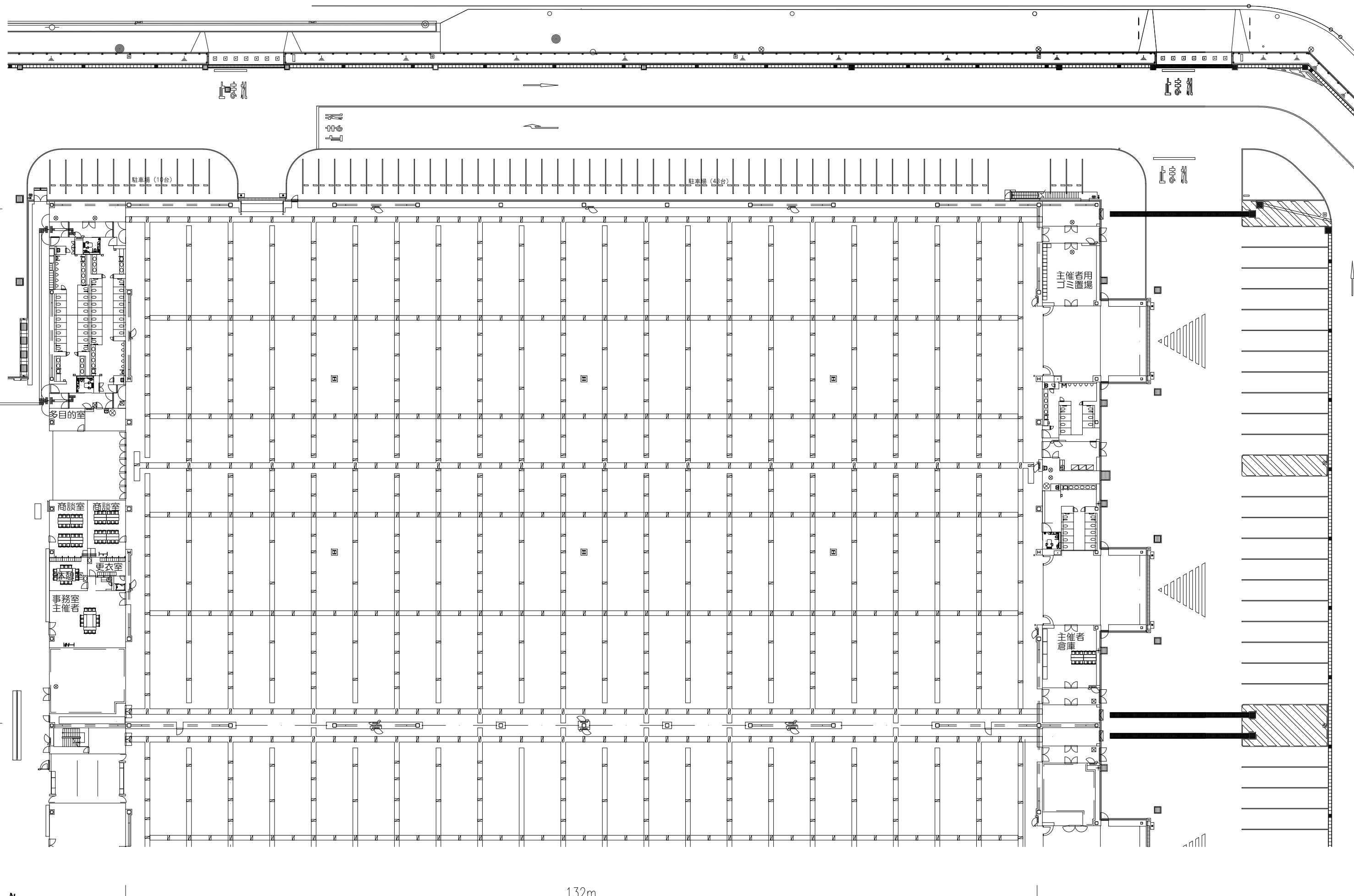


1F平面詳細図(1) 展示ホールA

A3 1:500

Aichi Sky Expo

モール内は共用エリアであり、共用のテーブル・椅子等が設置されており、原則専有できません。モール内への誘導サイン・受付設置等については、AICECの承諾が必要ですので、AICEC運営担当者にご相談ください。

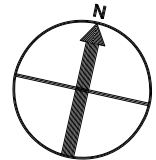
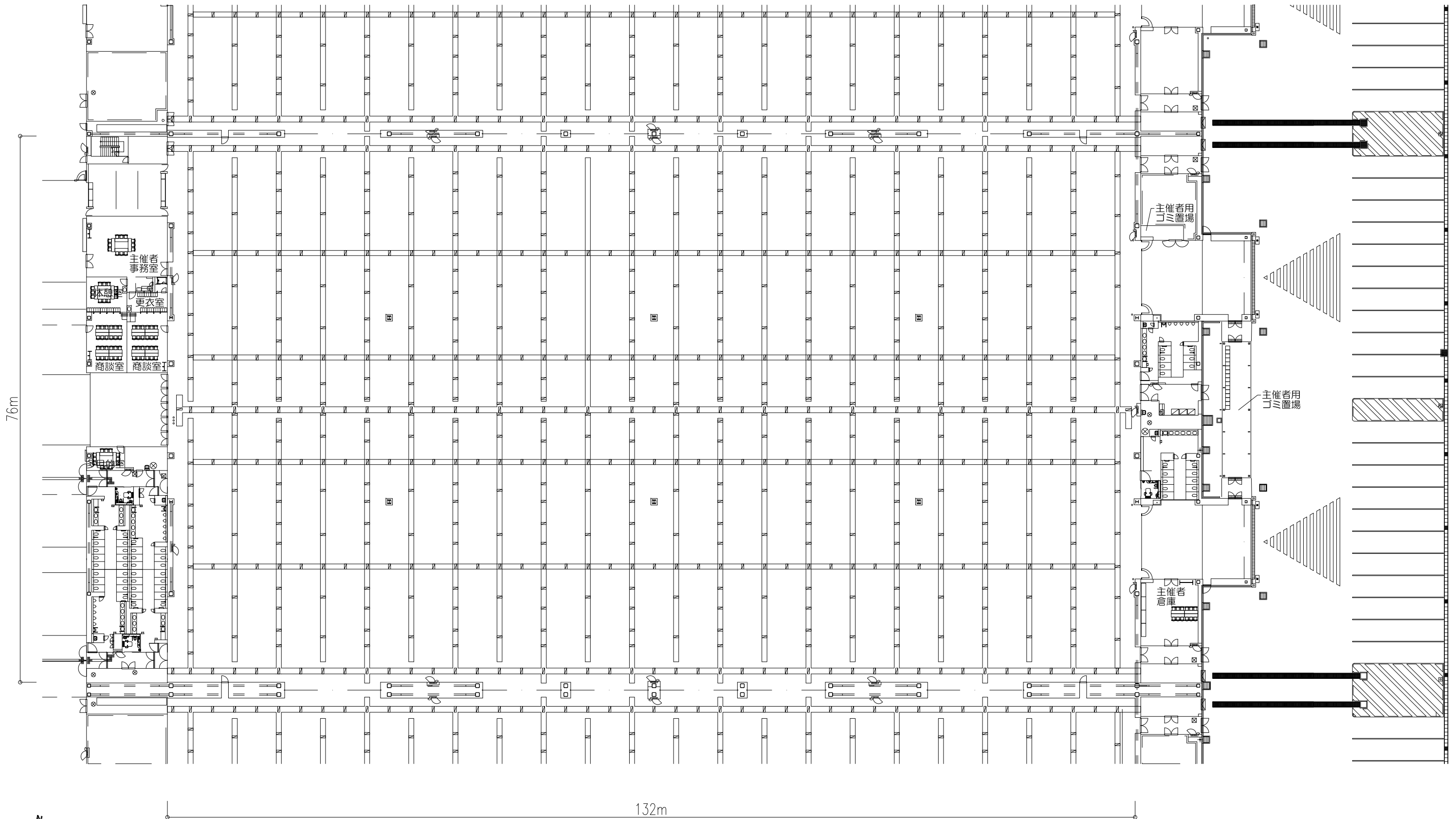


1F平面詳細図 (2) 展示ホールB

A3 1:500

Aichi Sky Expo

モール内は共用エリアであり、共用のテーブル・椅子等が設置されており、原則専有できません。モール内への誘導サイン・受付設置等については、AICECの承諾が必要ですので、AICEC運営担当者にご相談ください。

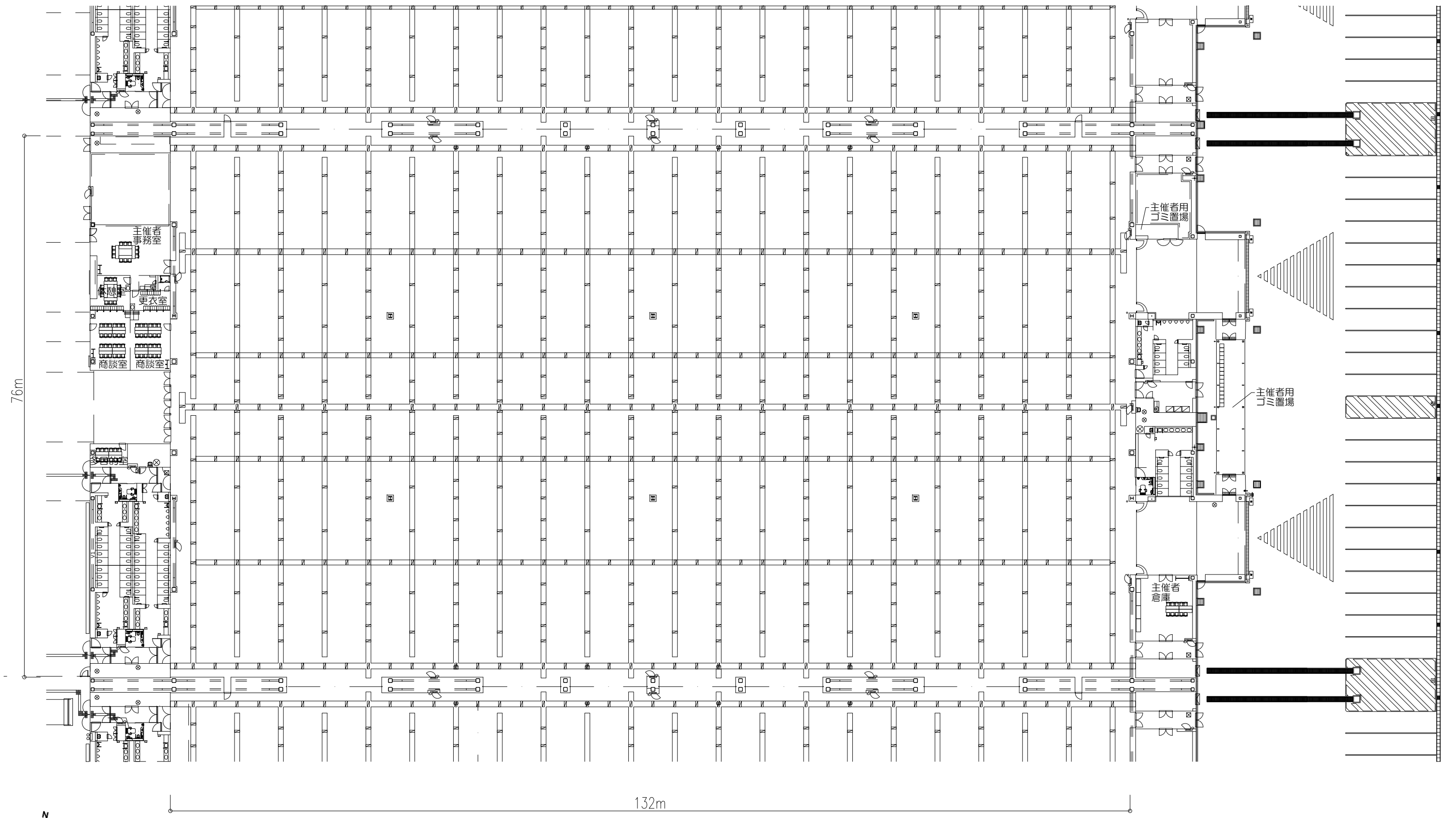


1F平面詳細図 (3) 展示ホールC

A3 1:500

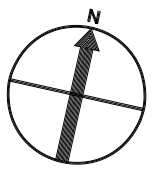
Aichi Sky Expo

モール内は共用エリアであり、共用のテーブル・椅子等が設置されており、原則専有できません。モール内への誘導サイン・受付設置等については、AICECの承諾が必要ですので、AICEC運営担当者にご相談ください。



76m

132m

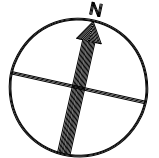
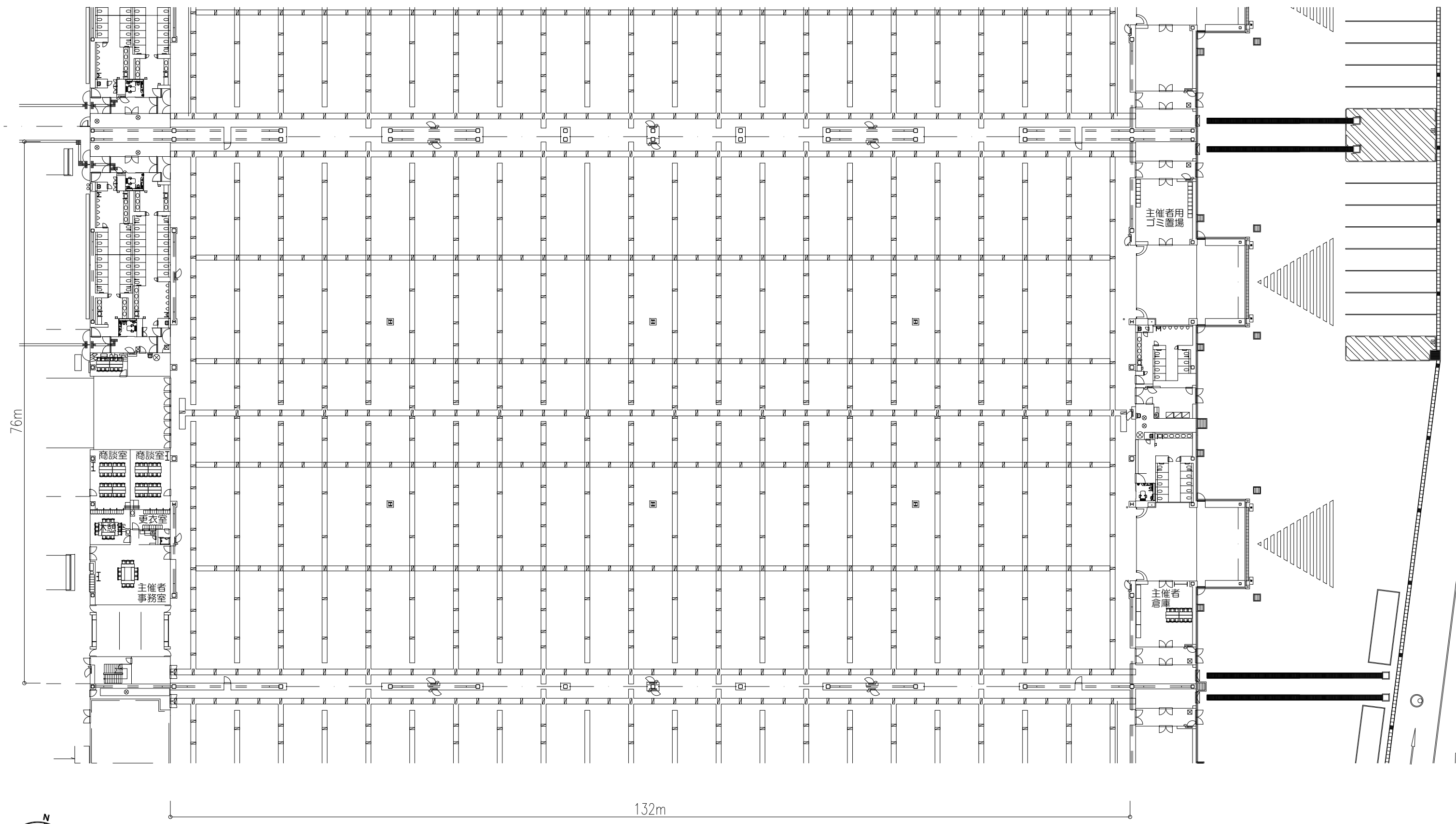


1F平面詳細図(4) 展示ホールD

A3 1:500

Aichi Sky Expo

モール内は共用エリアであり、共用のテーブル・椅子等が設置されており、原則専有できません。モール内への誘導サイン・受付設置等については、AICECの承諾が必要ですので、AICEC運営担当者にご相談ください。



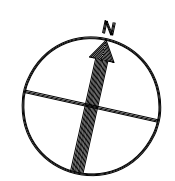
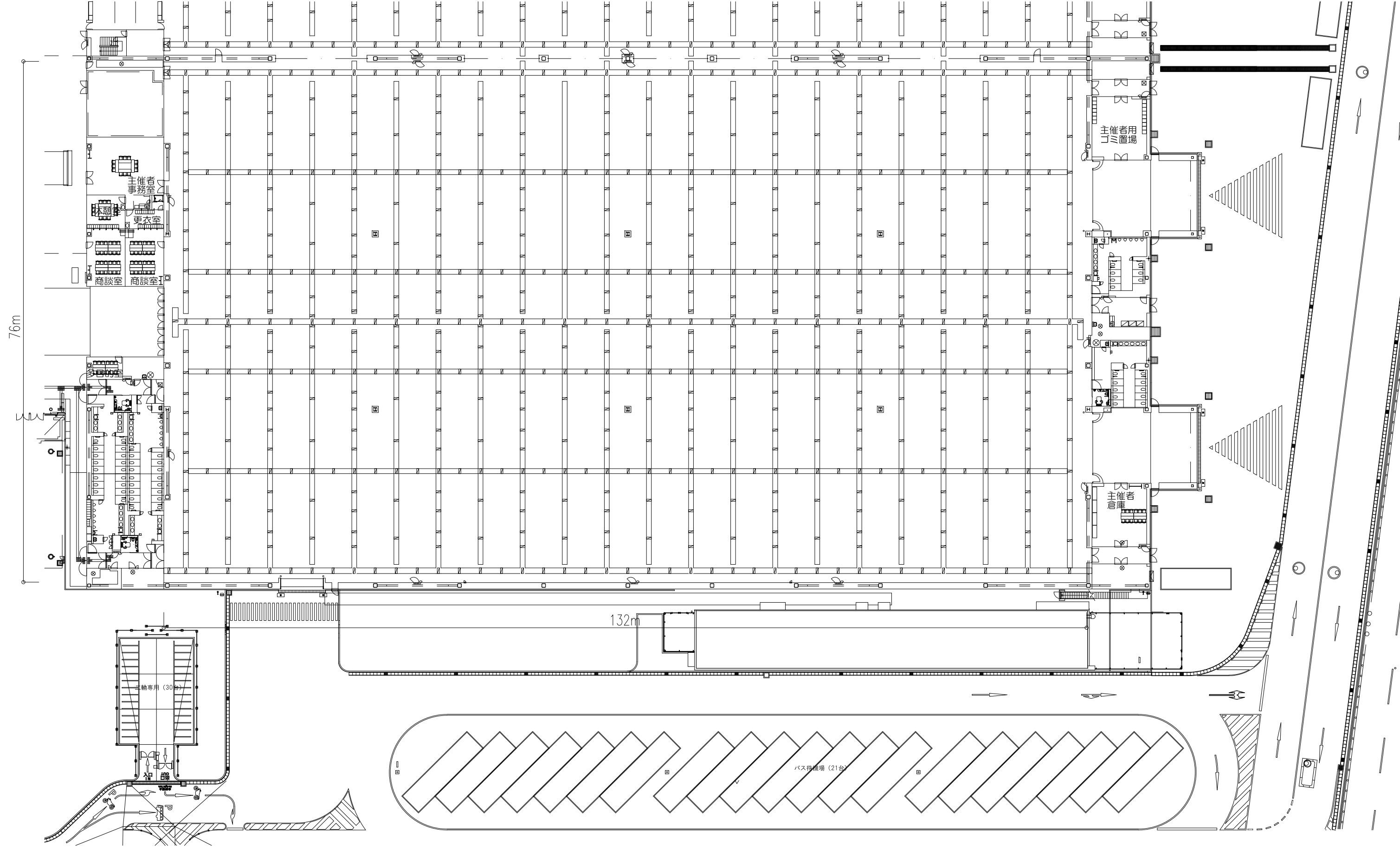
1F平面詳細図 (5) 展示ホールE

A3 1:500

Aichi Sky Expo

モール内は共用エリアであり、共用のテーブル・椅子等が設置されており、原則専有できません。モール内への誘導サイン・受付設置等については、AICECの承諾が必要ですので、AICEC運営担当者にご相談ください。



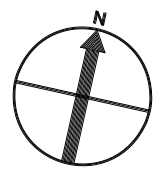
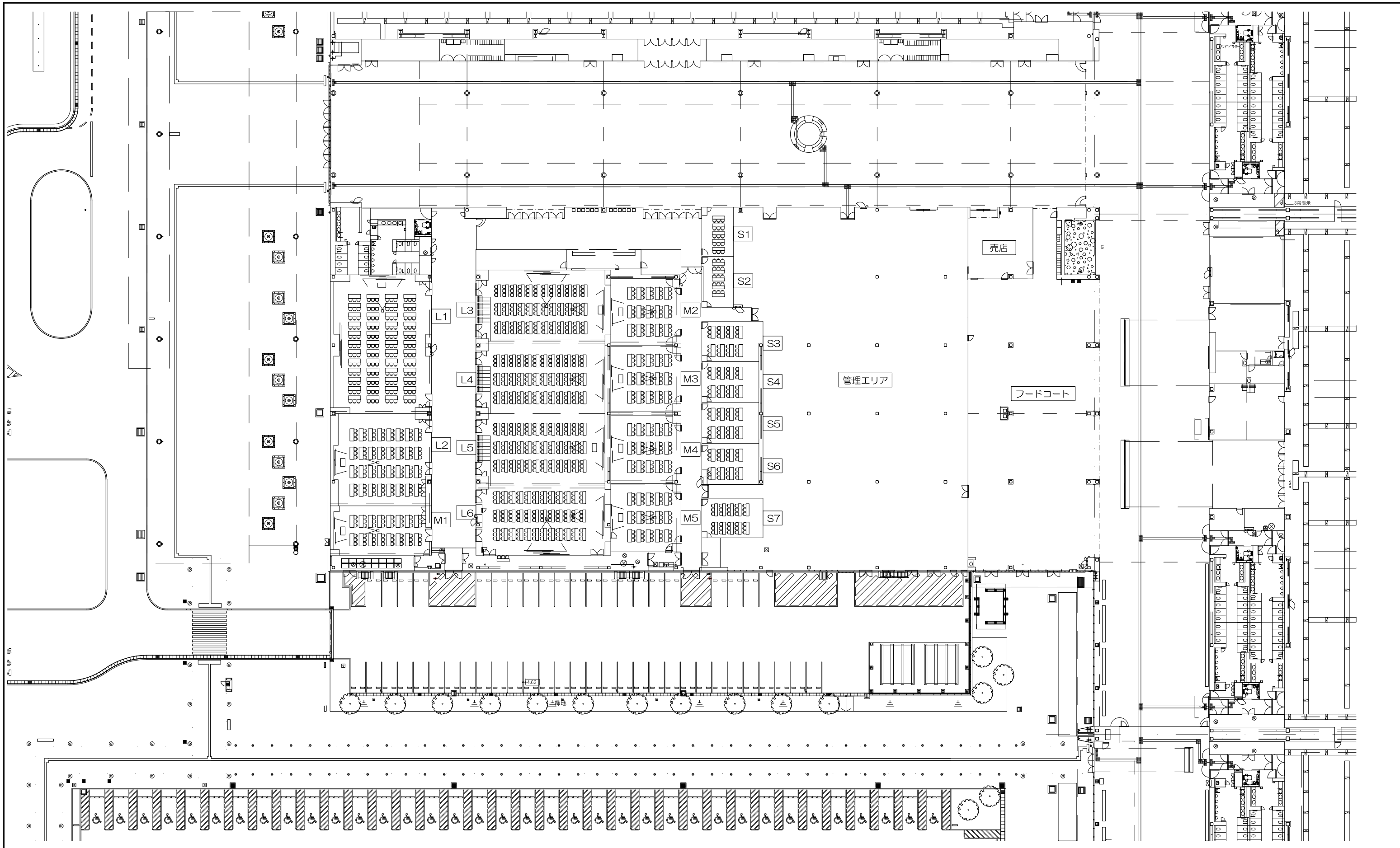


1F平面詳細図 (6) 展示ホールF

A3 1:500

Aichi Sky Expo

モール内は共用エリアであり、共用のテーブル・椅子等が設置されており、原則専有できません。モール内への誘導サイン・受付設置等については、AICECの承諾が必要ですので、AICEC運営担当者にご相談ください。

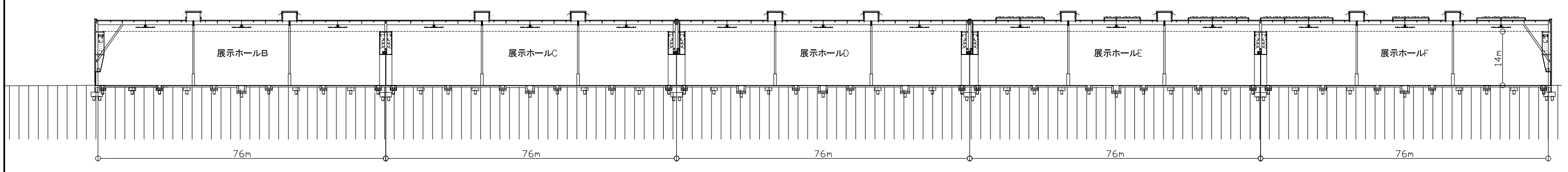
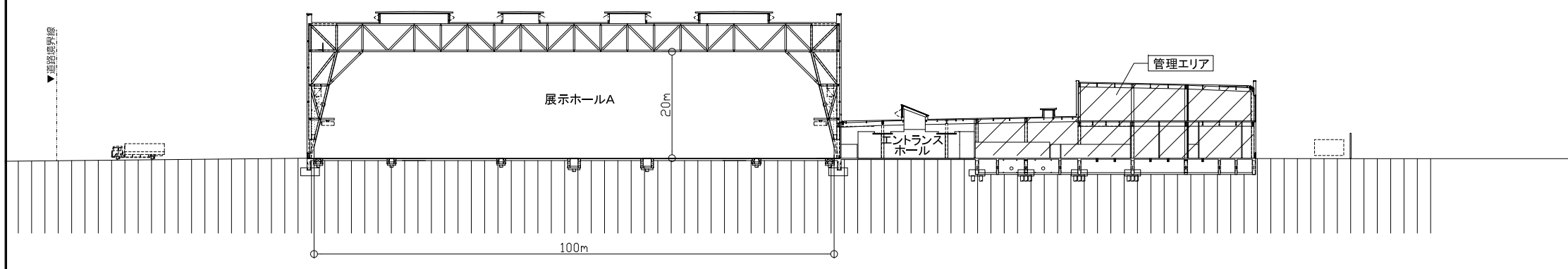
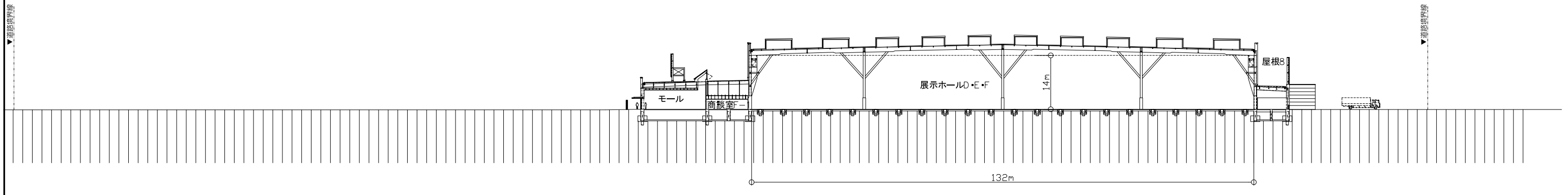
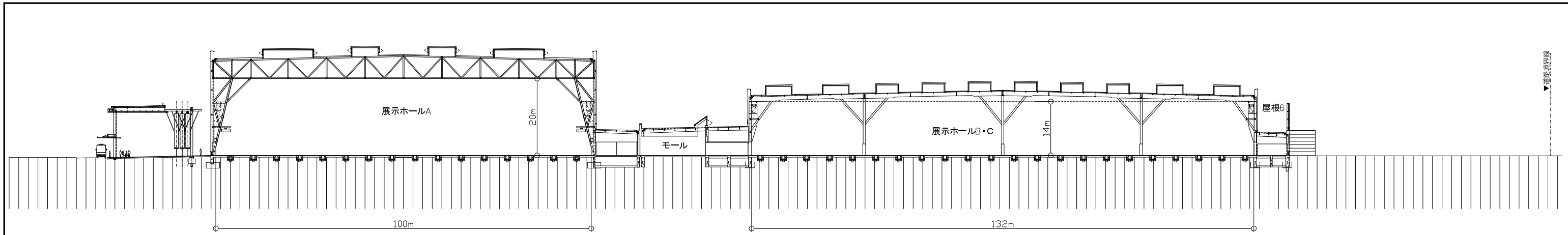


1F平面詳細図 (7) 会議室

A3 1:500

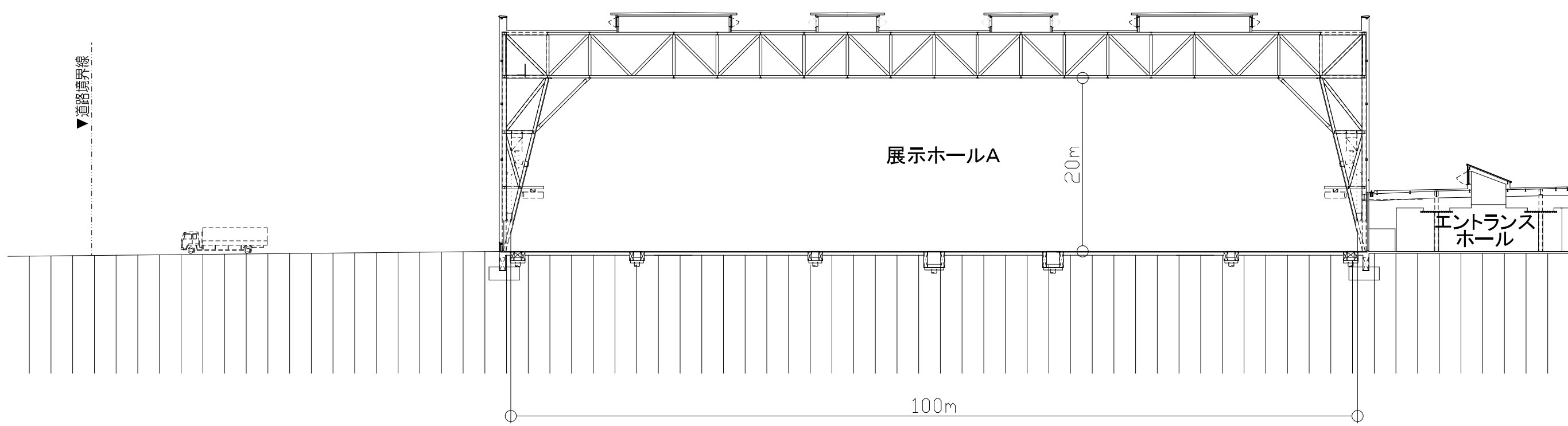
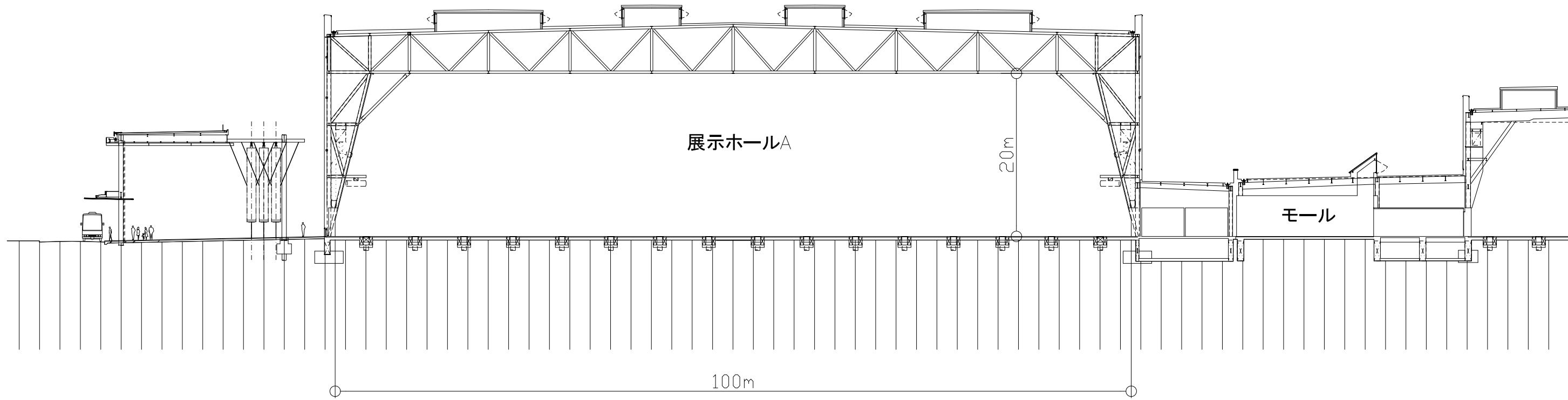
Aichi Sky Expo

モール内は共用エリアであり、共用のテーブル・椅子等が設置されており、原則専有できません。モール内への誘導サイン・受付設置等については、AICECの承諾が必要ですので、AICEC運営担当者にご相談ください。



断面図

A3 1:1000



断面図(1) 展示ホールA

A3 1:500

